

# La négligence éducative

Soyez au coeur des décisions concernant votre suivi à la DPJ



Comprendre la négligence éducative



Me repérer dans le système

S'engager pour avancer



Être parent peut être difficile.



Chaque famille traverse des périodes de stress, de fatigue ou de doute.



Notre objectif n'est pas de juger, mais d'informer et d'accompagner.

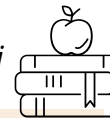


## C'est quoi la négligence éducative?

Lorsque les parents d'un enfant ou la personne qui en a la garde ne répondent pas à ses besoins fondamentaux:

### Sur le plan éducatif

Fait référence à l'article : 38 b) 1 iii



Surveillance, choix de gardiennage

Fréquentation scolaire, apprentissages nécessaires

Encadrement, limites, conséquences, règles

Routine, coucher tardif, manque d'hygiène

Besoins développementaux, stimulation, affection

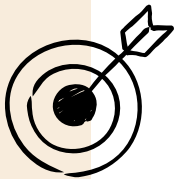


# Défis parentaux

Être parent peut être exigeant.

- Plusieurs parents vivent des périodes où il est difficile de répondre à tous les besoins développementaux des enfants.
- Être parents vient avec plusieurs responsabilités.
- Certaines situations peuvent rendre la parentalité encore plus complexe, par exemple :

- stress ou épuisement
- problèmes de santé mentale
- difficultés financières
- isolement social
- manque de soutien
- deuil
- violence conjugale
- parcours migratoires

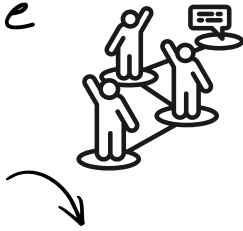


Demander de l'aide n'est pas un échec. Au contraire, c'est souvent une étape importante pour améliorer la situation.

Dans quelles situations vous reconnaissez-vous?

Quels aspects de la parentalité vous semblent les plus difficiles ?

# Me repérer dans le système



Signalement

Évaluation/Orientation

Application des mesures

Travailler vers un objectif commun

Appliquer les mesures selon l'entente sur mesure volontaire ou l'ordonnance judiciaire

Fermer le dossier et vous laissez reprendre le cours de votre vie

Votre équipe

Personne autorisée :  
Responsable d'assurer le suivi social et apporter aide et conseils

Réviseur :  
Personne décisionnelle de la direction que va prendre la situation

Vos décisions...

Suivis avec un éducateur.trices, ateliers éducatifs, inclure des partenaires déjà existants, comité des usagers, implication dans les suivis

# S'engager pour avancer

S'engager dans son suivi :

Pour garder un rôle actif dans les décisions concernant votre enfant



Pour maintenir les changements effectués

Pour développer plus de confiance dans vos habiletés parentales



Pour mieux répondre aux besoins de votre enfant

Pour améliorer la situation de votre enfant



Pour réduire la durée ou l'intensité des mesures appliquées

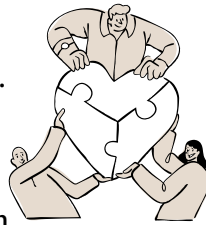
En quoi serait-il bénéfique pour vous de vous engager dans votre suivi ?



Dans le passé, qu'est ce qui s'est bien déroulé dans votre relation avec votre intervenant-e? De quel type de soutien auriez-vous besoin en ce moment?

## La relation avec votre intervenant-e

Il est normal de ressentir certaines émotions négatives ou des inquiétudes concernant votre suivi à la DPJ. Votre intervenant-e est là pour vous aider tout au long de votre suivi. Une communication et une bonne relation avec lui ou elle favorise :



- ✓ Un suivi plus adapté à votre situation familiale
- ✓ Le partage des difficultés et la recherche de solutions concrètes
- ✓ La mise en pratique des changements proposés
- ✓ La réussite de l'intervention

Voici un espace pour noter les questions que vous souhaitez poser à votre intervenant-e pour votre prochaine rencontre.

---

---

---

---

Nom et coordonnées de votre intervenant-es

Nom : \_\_\_\_\_

Tel : \_\_\_\_\_