

Soutenir la santé mentale des élèves en formation professionnelle :

Recension des services d'aide selon un modèle multiniveaux

Catherine Plante Gonthier^a, Camille Jutras Dupont^b et Marie-Hélène Véronneau^a

^aDépartement de psychologie

^bDépartement d'éducation et de formation spécialisées
Université du Québec à Montréal



Mise en contexte

Population hétérogène

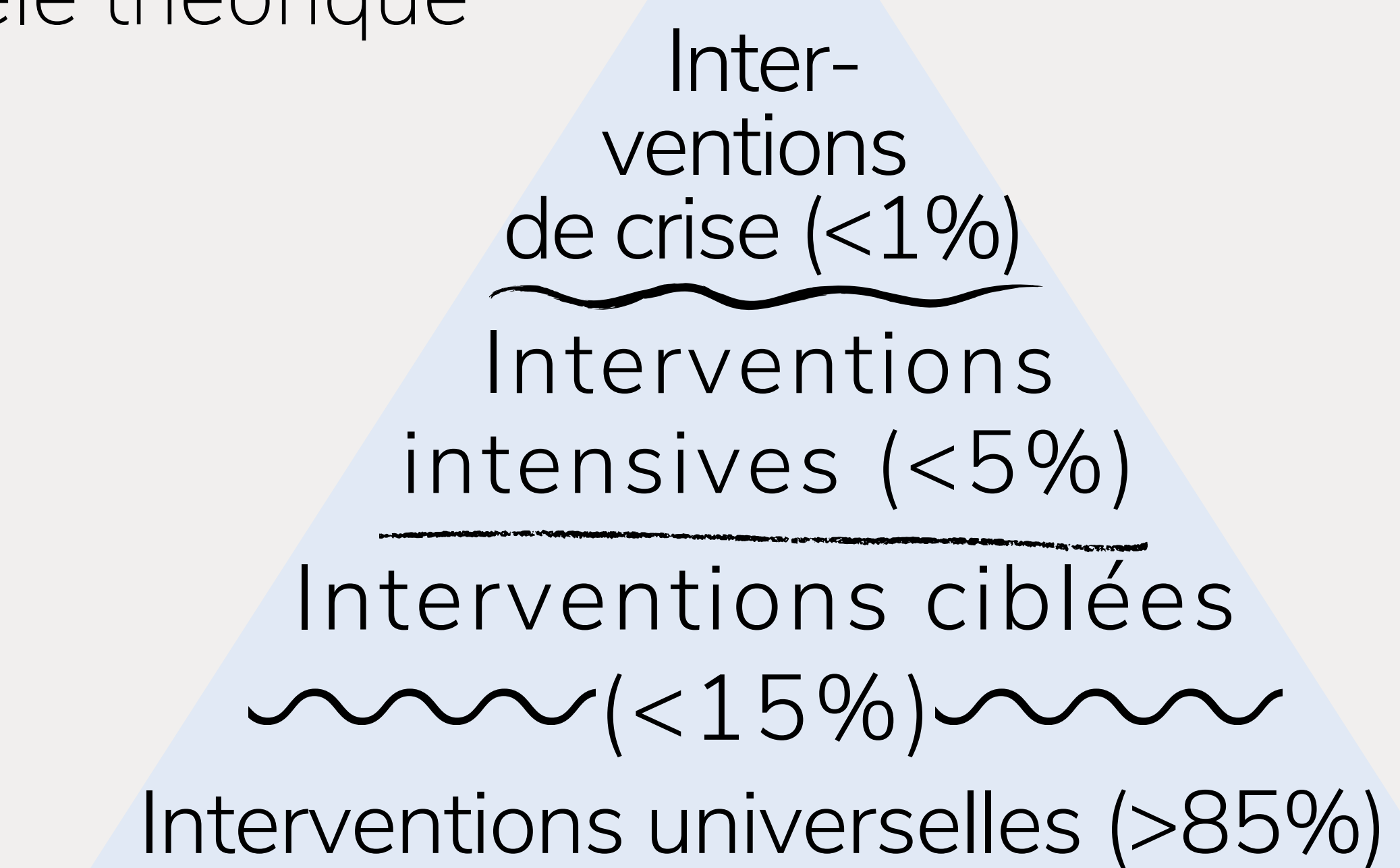
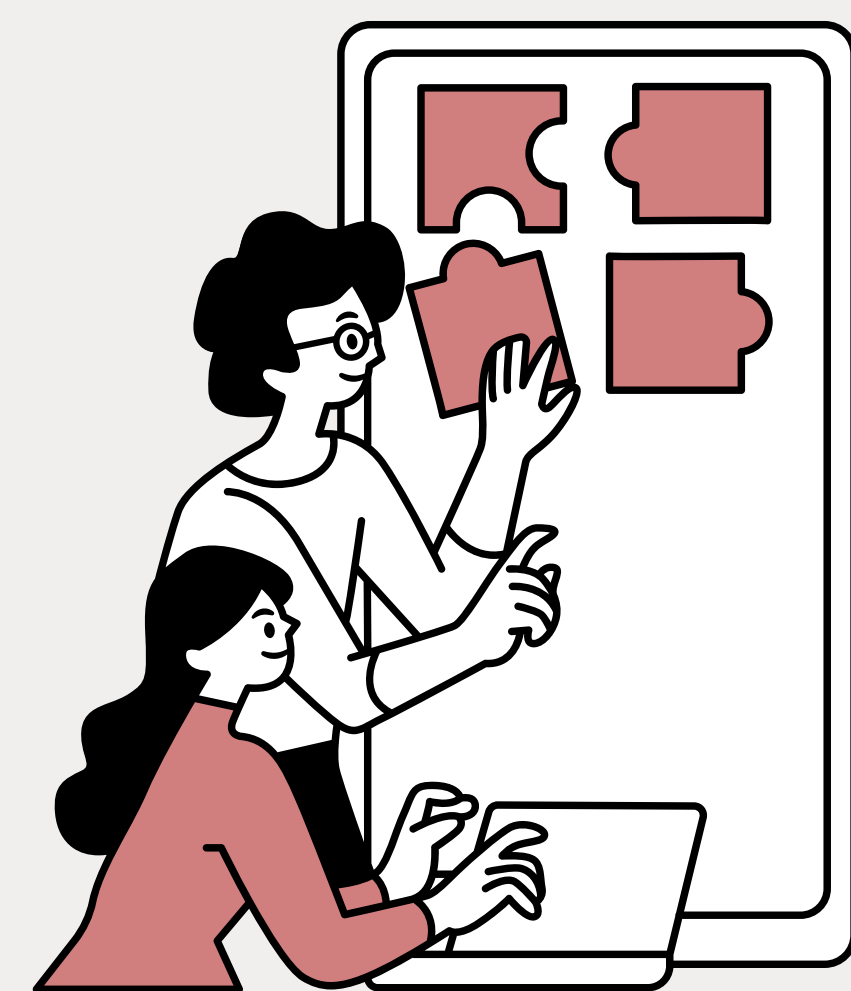
Élèves de la formation professionnelle^{1,2,3,4}

- Se formant à l'exercice d'un métier pratique menant à un diplôme d'études professionnelles
- Âge variable (majoritairement des adultes)
- Expérience antérieure variée
- Présence de besoins particuliers
- Conciliation travail-études- famille
- Présence accrue en classe

Population vulnérable^{5,6,7,8}

Anxiété
Dépression
Abus de substances

Soutien à la santé mentale via un modèle théorique



Méthode

Personnes participantes : Agente en service social (n=1), conseillère d'orientation (n=1), psychoéducatrices (n=2)

Collecte de données : Entrevues semi-dirigées abordant la santé mentale et les services d'aide mis en place au sein du centre de formation professionnelle

Traitement et analyse des données : Analyse thématique avec approche inductive^{10,11}

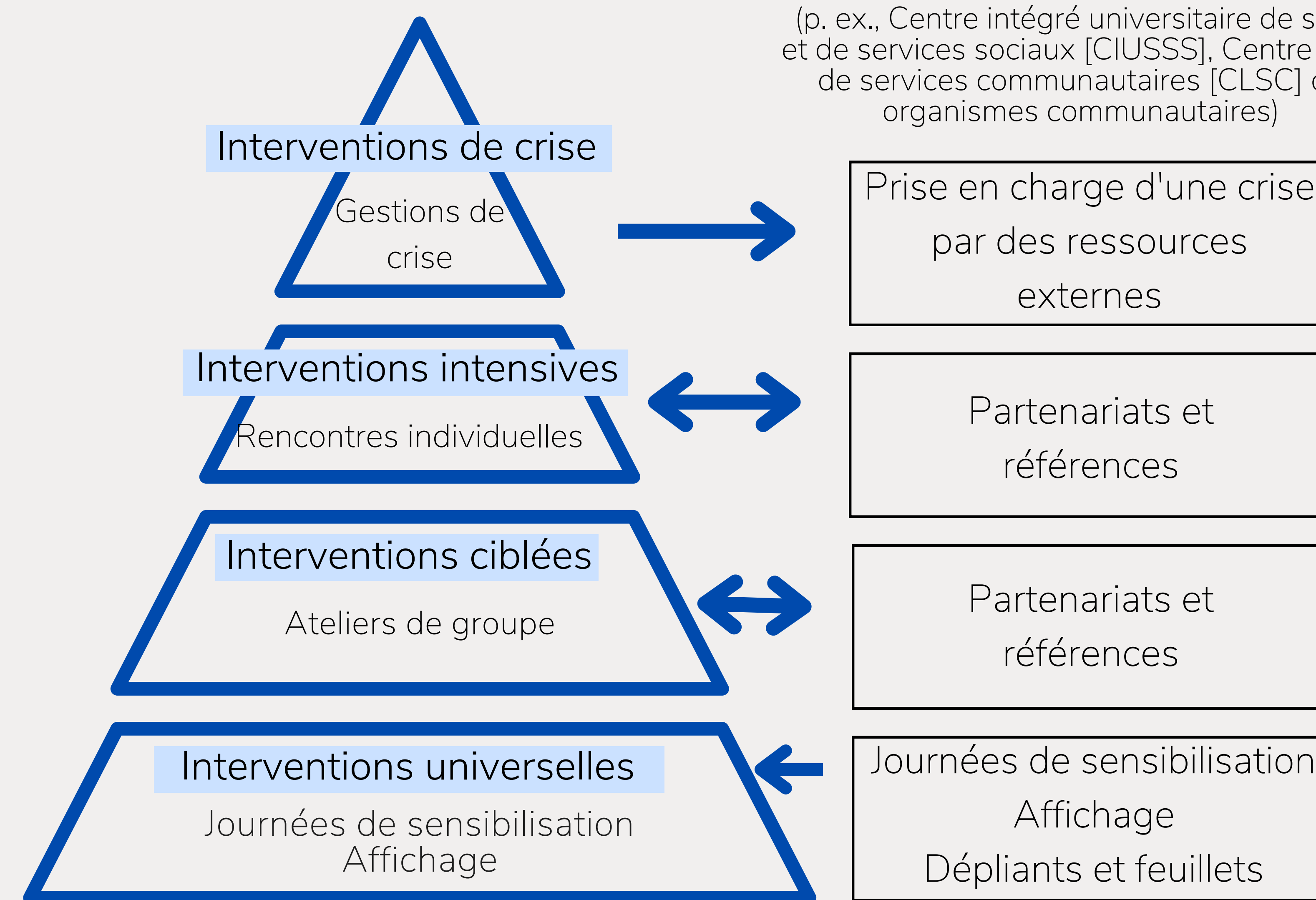
Résultats

Répartition des services

Services d'aide offerts à l'intérieur du centre de formation professionnelle

Services d'aide offerts à l'extérieur du centre de formation professionnelle

(p. ex., Centre intégré universitaire de santé et de services sociaux [CIUSSS], Centre local de services communautaires [CLSC] ou organismes communautaires)



Obstacles

Obstacles à l'utilisation des services d'aide par les élèves

- Différentes perceptions de la santé mentale
- Expériences antérieures avec les services
- Minimisation des problématiques de santé mentale

Obstacles liés à l'offre des services d'aide

- Horaire strict de la formation professionnelle
- Formation des intervenant-e-s dans les centres de formation professionnelle
- Manque de partenariats avec des organismes externes

Objectifs de recherche

- 1 Recenser l'ensemble des services de soutien à la santé mentale pour les élèves
- 2 Classifier les services offerts sur la base du modèle multiniveaux de l'offre de service en milieu scolaire⁹
- 3 Explorer les limites et les obstacles des services de soutien en santé mentale des centres de formation professionnelle

Conclusion

Utilisation non systématique du modèle multiniveaux dans les centres de formation professionnelle

Malgré ses avantages⁹

- Gestion optimale des ressources (temps, professionnel-le-s)
- Lien de confiance entre les intervenant-e-s et les élèves
- Meilleure efficacité des interventions



Références et remerciements

(Nous remercions tous les centres de formation professionnelle ainsi que les professionnelles interviewées, sans qui cette étude n'aurait pas été possible.)